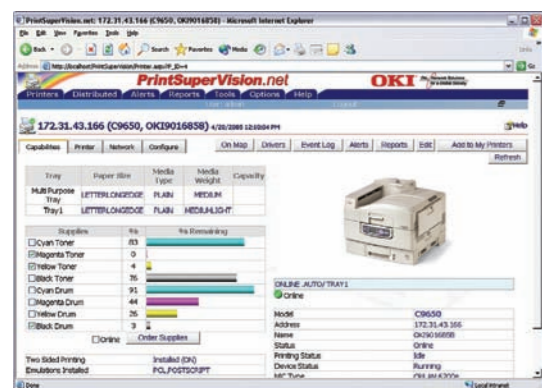
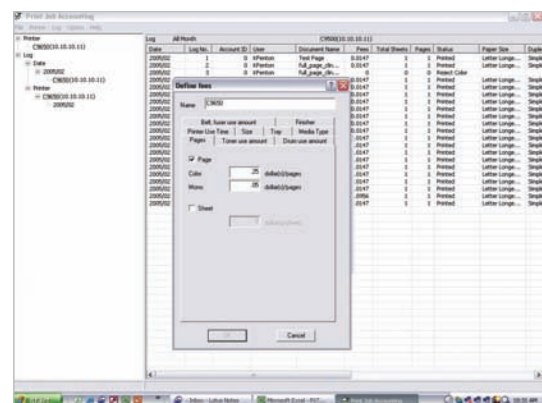


Utilidades de software que brindan mayor productividad y ganancias.



PrintSuperVision

Software basado en Internet, robusto y escalable que permite a los administradores acceder a los datos de impresión y distribuirlos y controlar la funcionalidad de todas las impresoras OKI Printing Solutions y de la mayoría de otras impresoras que soporten protocolo SNMP conectadas en su red.



Software Job Accounting

Permite hacer un seguimiento de los costos de las impresiones en color y blanco y negro y controlar fácilmente el uso de la impresora con los componentes del servidor y del cliente.



Software para combinación de color de OKI Printing Solutions

Un programa preciso de combinación de color y administración del flujo de trabajo que permite a los usuarios combinar los colores en el monitor con su salida de color y crear perfiles ICC de entrada/salida para impresoras, monitores y escáners.

Serie 9650

Especificaciones

Rendimiento

- Velocidad de impresión: Hasta 36 ppm a color; hasta 40 ppm en monocromático¹
- Tiempo para imprimir la primera página 10.5 segundos a color; 9 segundos en Monocromático¹
- Tiempo de calentamiento: 85 segundos o menos a partir del encendido
- Resolución: Hasta 1200 x 600 dpi gracias a la tecnología de alta definición a color
- Procesador: PowerPC 750 de 800 MHz
- Confiabilidad/Ciclo de trabajo: 150,000 páginas/mes

Características estándar de productividad

- Impresión directa de PDF: Recibe e imprime archivos .pdf a través de la Version 1.6 sin abrir una aplicación y mejorando la productividad (para entornos Windows[®] solamente)²
- Control de su trabajo: Lleve el control preciso de las páginas impresas a y monocromático tanto por usuarios individuales o por departamentos²
- PrintSuperVision: Software basado en la red, que permite administrar la impresora
- Administrador del dispositivo de almacenamiento: Almacena y administra formularios, membretes, logos y fuentes²
- Detección automática del papel: Detecta automáticamente el peso del papel
- Selección automática de la bandeja de papel: Detecta automáticamente el tamaño del papel

Controles de color

- Administración del color: Software de OKI Printing Solutions para combinación y corrección del color, Ajustador PS Gamma, PostScript[®] CRD, Windows[®] ICM, Perfiles ICC residentes de entrada/salida (además genera, descarga a la impresora y administra nuevos perfiles). Compatible con sistemas de administración de color que utilizan perfiles ICC (Apple[®], ColorSync[®], Microsoft[®] ICM, aplicaciones de Adobe[®], QuarkXPress[®], CorelDRAW[®])
- Simulaciones de tinta: SWOP[®], Euroscala y otras
- Modos de combinación de color: compatibilidad sRGB, simulaciones de color, cámara digital

Compatibilidad

- Emulaciones: PCL[®] 5c, PCL 6, Adobe PostScript 3[™]
- Sistemas operativos: Windows – Vista/Vista x64; XP Home/Professional, XP Server 2003 x64; 2003 Server; 2000 Workstation/Professional/Server/Advanced Server (todos SP3 o posterior). Mac[®] – OS 9.2/OS 10.2.4 y superior.
- Red y protocolos: Tarjeta Ethernet 10/100/1000 Base TX con servidor interno de Web para la configuración y administración de la impresora y la red; incluye cliente de correo POP3/APOP y SMTP para presentación de trabajos de impresión y alertas. Soporta la mayoría de los protocolos de red: TCP/IP, Netware y EtherTalk. TCP/IP incluye ARP, IP, ICMP, TCP, UDP, LPR, FTP, TELNET, HTTP(IPP), BOOTP, DHCP, SNMP, DNS, SSL/TLS, protocolos JetDirect; Netware incluye 3x, 4x, 5x y 6 con NDS completo y soporte para NDPS, PServer, RPinter, NDPS soportado a través de una puerta de enlace OKI NDPS dedicada.

Memoria

- RAM estándar: 512 MB
- RAM máxima: 1,024 MB
- Memoria Flash: estándar de 4 MB

- Unidad de disco duro: 40 GB (estándar en C9650hdn, opcional en C9650n y C9650dn)

Interfaz

- Conectividad estándar: Ethernet 10/100/1000, USB v2.0 de alta velocidad, paralelo

Manejo de papel

- Alimentación estándar: 760 hojas (530 hojas en la bandeja universal + 230 hojas en la bandeja multipropósito)
- Alimentación opcional: 2a/3a bandeja universal (530 hojas cada una); Alimentador de alta capacidad (1,590 hojas); Bandeja para papel pancarta (20 hojas tamaño pancarta)
- Capacidad máxima: 2,880 hojas (Impresora + 2a. bandeja + Alimentador de alta capacidad + Bandeja multipropósito)
- Tamaños de papel: Tabloide extra (12" x 18"), tabloide (11" x 17"), oficio, carta, ejecutivo, tarjetas índice de 3" x 5", papel para fotos de 4" x 6" and 5" x 7", A3, A4, A5, A6, B5, C5, DL, Com 10, sobres monarca y pancartas (hasta 12.9" por 47.24")
- Peso del papel: Bandejas 1 a la 5: bond de 17 lb.– cubierta de 80 lb. (64–216 gsm); Bandeja multipropósito: bond de 17 lb.– cubierta de 120 lb. (64–307 gsm); unidad dúplex: bond de 20 lb.– cubierta de 65 lb. (75–188 gsm) para hojas carta y tabloide
- Unidad dúplex (impresión en ambas caras): Estándar en C9650dn y C9650hdn; opcional en C9650n

Fuentes tipográficas

- Fuentes de la impresora: 86 fuentes escalables PCL, 1 fuente bitmap, 10 fuentes TrueType[®], 136 fuentes Adobe PostScript Tipo 1, OCR A/B, Código de barra USPS

Características físicas

- Dimensiones (Ancho x Profundidad x Alto): 23.6" x 24.6" x 18.5" (59.9 cm x 62.5 cm x 46.9 cm)
- Peso: 167.5 lb. (76.0 kg) con consumibles
- Consumo de energía: En funcionamiento – Típica 780W, Pico <1500W; En espera 200W (promedio); Ahorro de energía 33W
- Ruido acústico: En funcionamiento – 54dB(A) o menos; En espera: 42dB(A) o menos; Ahorro de energía: 28dB(A) (nivel de fondo)
- ENERGY STAR: Disponible en C9650dn y C9650hdn

Garantía

- Impresora: 1 año limitada en el sitio³, para partes y mano de obra
- Cabezales de impresión LED digitales: 5 años limitada

Información importantes sobre consumibles: Este producto ha sido diseñado y construido para operar solamente con consumibles originales OKI Printing Solutions. El uso de consumibles no originales puede ocasionar la pérdida de algunas de las características de la impresora, como el Balance automático del color y la calibración del Sensor de Tóner.

Para más información sobre las Impresoras Digitales a Color y los consumibles de OKI Printing Solutions, incluidos los programas OKIcare[®] de Servicio Extendido: 1.800.OKI.DATA (800.654.3282).³

¹ Resultados de rendimiento publicados en base a pruebas de laboratorio. Los resultados individuales pueden variar.
² Requiere unidad de disco duro (estándar en C9650hdn).
³ Disponible solamente en los EE.UU. y Canadá.
⁴ Cumple con las normas ENERGY STAR.
⁵ En base al 5% de cobertura en papel tamaño carta. Las impresoras se despachan con cartuchos de tóner de arranque para 7,500 páginas.
⁶ Rendimiento declarado de conformidad con las normas ISO/IEC 19798.
⁷ Vida estimada, en impresión continua (puede variar según el número de páginas impresas por trabajos).



OKI DATA AMERICAS, INC.

USA

2000 BISHOPS GATE BLVD.
MOUNT LAUREL, NJ 08054-4620
TEL: 800.OKI.DATA (800.654.3282)
FAX: 856.222.5320

CANADA

2735 MATHESON BLVD. EAST
MISSISSAUGA, ONTARIO L4W 4M8
TEL: 905.238.4250
FAX: 905.238.4421

LATIN AMERICA

2000 BISHOPS GATE BLVD.
MOUNT LAUREL, NJ 08054-4620
TEL: 856.231.0002
FAX: 856.222.5071

OKI DATA DE MÉXICO, S.A. DE C.V.

MARIANO ESCOBEDO, 748 8º PISO
COL. NUEVA ANZURES C.P. 11590
MÉXICO, D.F.
TEL: 55.5263.8780
FAX: 55.5250.3501

OKI DATA DO BRASIL INFORMÁTICA LTDA.

Av. ALFREDO EGÍDIO DE SOUZA ÁRANHA, 100
Bloco C – 4º ANDAR
04726-170 – SÃO PAULO – SP – BRASIL
TEL: 11.3444.3500
FAX: 11.3444.3502

WWW.OKIPRINTINGSOLUTIONS.COM/US

Las especificaciones están sujetas a cambio sin previo aviso.

© 2008 OKI Data Americas, Inc. OKI Reg. T.M., M.D. M.R., OKIcare, OKI LAN Reg. T.M., OKI Electric Industry Co., Ltd. High Definition Color Logo T.M., Single Pass Color T.M. y diseño Reg. T.M., OKI Data Corp. SynFlex T.M., OKI Data Americas, Inc. SWOP T.M., 3WOP, Inc. Adobe, PostScript, Acrobat, Reg. T.M., PostScript 3 T.M., Adobe Systems Inc. Microsoft, Windows, Windows NT Reg. T.M., Vista T.M., Microsoft Corp. PCL Reg. T.M., Hewlett-Packard Co. Mac, ColorSync Reg. T.M., Apple Inc. QuarkXPress T.M., Corel Corp. CorelDraw Reg. T.M., Corel Corp. Intel Reg. T.M., Intel Corp. ENERGY STAR Reg. T.M., U.S. EPA. USB-Logo T.M. Universal Serial Bus Implementers Forum, Inc.

Impreso en los EE.UU.

MS 15858/0508

Serie C9650



Colores brillantes. Flexibilidad incomparable en el manejo de papel.

C9650n
C9650dn
C9650hdn

Información para ordenar	
Descripción	Números de parte
C9650n 120V (Multilingüe)	62430604
C9650n 230V (Multilingüe)	62430605
C9650dn 120V (Multilingüe) ⁴	62430606
C9650dn 230V (Multilingüe) ⁴	62430607
C9650hdn 120V (Multilingüe) ⁴	62430608
C9650hdn 230V (Multilingüe) ⁴	62430609
Opciones	
Mechanismo de 2a y 3a bandeja para 530 hojas	42831301
Unidad dúplex	42797201
Alimentador de alta capacidad	42831501
Bandeja para papel pancarta	42964903
Terminador de 4 bandejas	70050701
Terminador de 5 bandejas	70050801
Perforador de 2 y 3 agujeros para terminador	42872902
Disco duro de 40 GB	70050502
256 MB de memoria de expansión DIMM	70051601
512 MB de memoria de expansión DIMM	70051701
Gabinete de la impresora	70050901
Consumibles	
Cartuchos de tóner (Tipo C7)	
Cartucho de tóner cian	16,500 ⁶ /22,000 pág. ⁶ 42918983
Cartucho de tóner magenta	16,500 ⁶ /22,000 pág. ⁶ 42918982
Cartucho de tóner amarillo	16,500 ⁶ /22,000 pág. ⁶ 42918981
Cartucho de tóner negro	18,500 ⁶ /22,500 pág. ⁶ 42918984
Tambores de imagen (Tipo C7)	
Tambor de imagen cian	42,000 pág. ⁷ 42918103
Tambor de imagen magenta	42,000 pág. ⁷ 42918102
Tambor de imagen amarillo	42,000 pág. ⁷ 42918101
Tambor de imagen negro	42,000 pág. ⁷ 42918104
Consumibles	
Kit de fusor (120V)	100,000 pág. ⁷ 42931701
Kit de fusor (230V)	100,000 pág. ⁷ 42931702
Correa de transferencia	100,000 pág. ⁷ 42931601
Caja de desecho de tóner	30,000 pág. ⁷ 42869401
Grapas para terminador	15,000 unidades 42937601
Papel para impresión	
Cartulina premium (8.5" x 11"):	
60 lb. para cubierta	250 52205601
90 lb. para índice	250 52205602
110 lb. para índice	250 52205603
Papel blanco brillante (32 lb.):	
8.5" x 11"	500 52206101
11" x 17"	500 52206102
12" x 18"	500 52206103
Papel ultra satinado (8 pt.):	
4" x 6"	50 52208909
5" x 7"	50 52208910
8.5" x 11"	100 52208901
8.5" x 11"	250 52208902
11" x 17"	50 52208903
12" x 18"	50 52208904
Papel para pancarta:	
12.9" x 35.4"	100 52206001
8.5" x 35.4"	100 52206002
Papel SynFlex [®] (resistente al agua y rasgaduras):	
8.5" x 11"	100 52205901
12.75" x 18"	100 52205904
Sobres Premium (tamaño #10):	
8.5" x 11"	100 52206301
12" x 18"	500 52206302



C9000 Series

OKI
PRINTING SOLUTIONS



Su negocio requiere productividad y versatilidad. ¡Eso es lo que obtiene—y más—con la Serie C9650!

Características:

- Salida de hasta 36 ppm a color, y hasta 40 ppm en monocromático (blanco y negro)¹
- Tecnología de color digital de un solo paso (Single Pass Color[™]) para imprimir en papeles de hasta 307 gsm
- Tabloide extra/A3 (12" x 18"); imprime en papel para pancarta de hasta 12.9" de ancho por 47.24" "
- Tecnología color de alta definición para detalles más nítidos y profundidad más rica de colores; resolución de hasta 1200 x 600 dpi
- Consumibles de alta capacidad separados en 2 piezas para un menor costo total de propiedad.
- Procesador de 800 MHz PowerPC 750
- Memoria RAM estándar de 512 MB que puede incrementarse hasta 1 GB
- Admite hasta 2,880 hojas con opciones
- Software Job Accounting² y utilidades estándar basadas en la web para administrar la impresora
- Impresión directa de PDF – imprima archivos .pdf sin Adobe[®] Acrobat[®] o Acrobat Reader
- Disponible con unidad dúplex³, Unidad de disco duro de 40 GB⁴, bandeja para papel pancarta, y Terminador/Engrapador
- Garantía de 1 año en sitio limitada⁵ para la impresora; de 5 años limitada para los cabezales de impresión LED
- Soporte técnico personalizado, con llamada sin cargo durante las 24 horas, los 7 días de la semana, 365 días del año⁵

Impresiones a color con flexibilidad excepcional en manejo de papel

Las impresoras digitales a color de OKI Printing Solutions entregan trabajos de alta calidad y con alta definición de color en tabloide extra (12" x 18"). Con las impresoras Digitales a color de la Serie C9650, usted puede mejorar la calidad de sus impresiones, incrementar la productividad y reducir sus costos.

Estas impresoras a color son una opción eficiente y a costos accesibles, especialmente si sus boletines de noticias y folletos en tamaño tabloide, grandes ilustraciones, banderines u otro papel especial son esenciales para su negocio.

La solución total de impresión sin salir de su centro de trabajo Ya no tendrá que salir de su oficina para ir al centro de copias de la empresa o al más cercano fuera de la misma cada vez que necesite imprimir documentos a color. Usted mismo podrá imprimir desde un tamaño postal hasta pancartas de 12.9" por 47.24".

Las impresoras Serie C9650 incluyen un software para combinación de color de OKI Printing Solutions y Balance Automático de Color, para asegurar que la salida de color permanece exacta y consistente de principio a fin. Su característica de Detección Automática de Papel ajustará automáticamente la impresora a la medida requerida.

Gracias a la tecnología de impresión a color digital (Single Pass Color[™]) y a los cartuchos de tóner y tambores de imagen de larga duración y reemplazo individual se requieren menos intervenciones por parte del usuario, incrementando así la productividad y a un menor costo por página que las impresoras a color de la competencia y especialmente en centros de copiado externo. Además, las impresoras a color de la Serie C9650 tienen un costo por página en blanco y negro comparable al de la mayoría de las impresoras monocromáticas, por lo que las puede usar para todas las impresiones de su empresa.

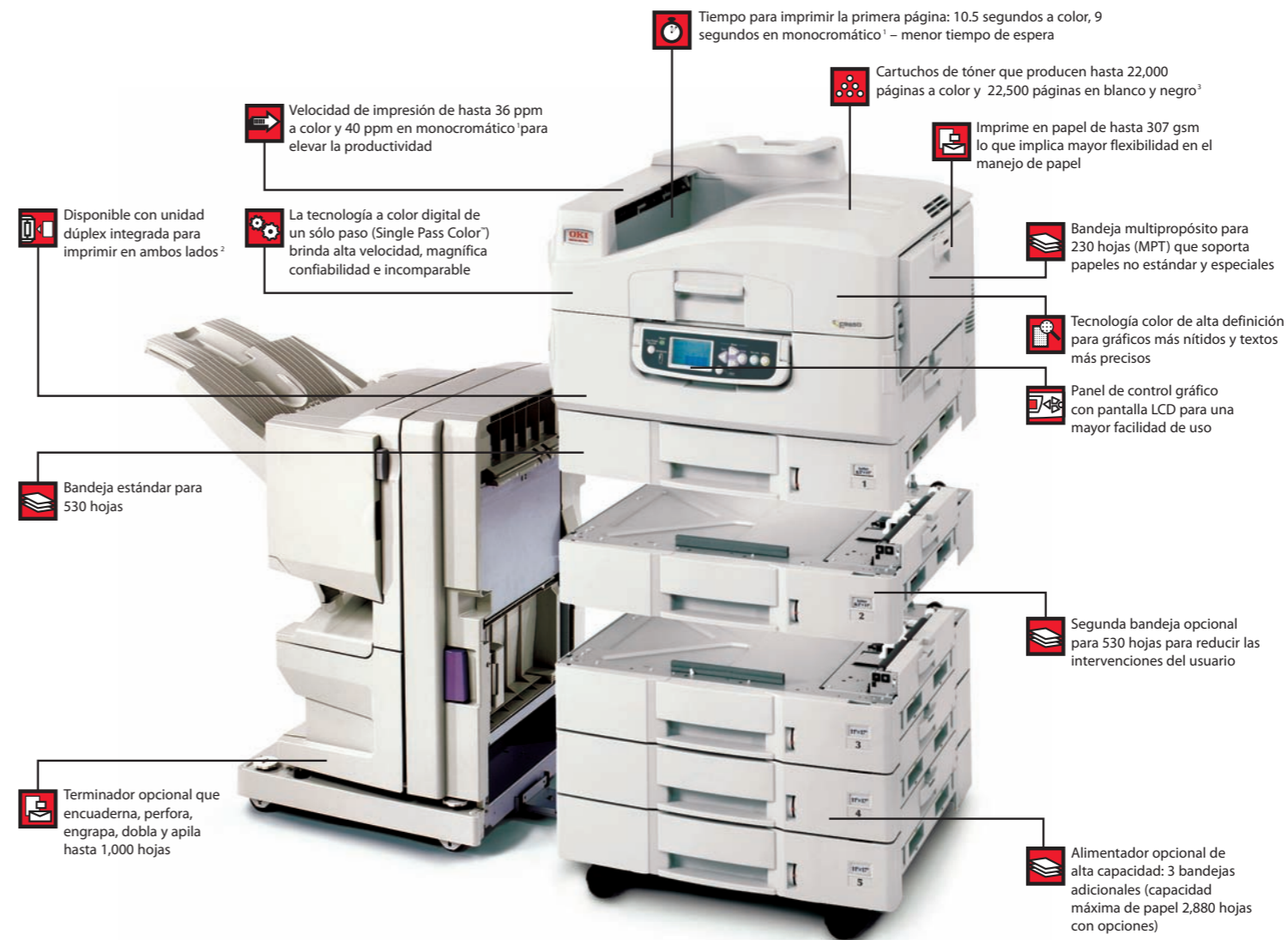
Conectividad superior y más

Las impresoras de la Serie C9650 se pueden conectar a la red (en base a PC o Mac) por medio de una tarjeta de servidor de impresión interno 10/100/1000 Base-T. También ofrecen interfaz USB v2.0 de alta velocidad y paralela.

Todos los modelos de la Serie C9650 están equipados con el software Job Accounting² que le permitirá controlar las páginas impresas a color y monocromáticas, los tipos y cantidades de papel utilizados y tener un registro de las impresiones por usuario individual o departamento.

Por lo tanto, de rienda suelta a su creatividad y aproveche las capacidades superiores de las impresoras digitales a color de la Serie C9650 de OKIPrinting Solutions para que su trabajo luzca increíble.

La Serie C9650 a primera vista



El panel del operador de fácil lectura de la Serie C9650 puede inclinarse para conveniencia del usuario y muestra el estado actual de la impresora. El medidor incorporado de tóner indica la duración que le queda a cada cartucho.



El panel de operación de la Serie C9650 en posición "plana" o hacia abajo.



El panel de operación de la Serie C9650 se puede inclinar hacia arriba en distintos ángulos (hasta 90°) para mayor conveniencia.

Incomparable flexibilidad en el manejo de papel: imprime hojas con membrete, tarjetas e inclusive pancartas de 4 pies, hasta 307 gsm

Presentamos la Colección de Papel para Señalización de OKI Printing Solutions. La Serie C9650 imprime en todos ellos, en forma espectacular



Cartulinas Premium
3 pesos diferentes;
superficie suave y pareja

Papel SynFlex[®]
Resistente al agua y a las rasgaduras



Papel blancobrillante
En 8.5" x 11", 11" x 17" (tabloide) y 12" x 18" (tabloide extra)



Papel para pancarta
12.9 x 35.4" or 8.5 x 35.4" –
ideal para letreros en establecimiento comerciales

La bandeja para papel para pancartas ahora está disponible para las impresoras de la Serie C9650

Esta bandeja, creada específicamente para pancartas largas, se instala fácilmente en la impresora. Se extiende desde la bandeja multipropósito y permite la alimentación automática de hasta 20 hojas de papel para pancarta de 32 lb. Para más conveniencia, la bandeja admite también a las pancartas terminadas a medida que salen de la impresora.

Para más información o para ordenar una bandeja para papel para pancartas o cualquier artículo de la colección Signage Media, llame al 1.800.OKI.DATA (800.654.3282).

¹ Resultados de rendimiento publicados en base a pruebas de laboratorio. Los resultados individuales pueden variar.

² Requiere disco duro.

³ Estándar en los modelos C9650dn y C9650hdn.

⁴ Estándar en el modelo C9650hdn.

⁵ Disponible sólo en EE.UU. y Canadá.

¹ Resultados de rendimiento publicados en base a pruebas de laboratorio. Los resultados individuales pueden variar.

² Estándar en los modelos C9650dn y C9650hdn.

³ Rendimiento declarado de conformidad con las normas ISO/IEC 19798. (16,500 páginas CMY, 18,500 páginas Negro a un 5% de cobertura en hojas tamaño carta. Las impresoras se embarcan con cartuchos de tóner de "arranque" para 7,500 páginas).